

**Les  
sentiments  
sonores**



*Pour écouter en ligne les mixes  
sonores qui accompagnent ces  
fanzines, vous pouvez scanner  
le flashcode ci-dessous ou aller  
sur le site de la webradio  
Station Station :*



[https://www.stationstation.fr/emissions/  
les-sentiments-sonores](https://www.stationstation.fr/emissions/les-sentiments-sonores)

**station  
station**

*Les sentiments sonores est une recherche autour des « pionnier·ère·x·s » dans les musiques électroniques et électroacoustiques, et de la visibilité des minorités, menée via des résidences itinérantes par Florence et Fanny.*

*Lors de chaque temps de résidence - au Funlab de Tours, à La Labomedia d'Orléans et au Zéro Degré Est des Roches l'Évêque - nous avons proposé des ateliers ouverts à tous·te·x·s afin de créer ces fanzines et cassettes audio.*

*Les sentiments sonores* s'entendent comme une recherche critique de la notion de « pionnier·ère·x·s » dans les musiques électroniques et électroacoustiques. L'électroacoustique est composée de sons fixés sur un support, qu'il soit analogique ou numérique. C'est aussi une perspective critique des phénomènes de visibilité et d'invisibilité des minorités. Nous, Florence et Fanny, menons cette recherche via un dispositif de résidences multiples et itinérantes, qui nous permet de découvrir et de rencontrer divers lieux et publics.

Nous vous proposons de feuilleter ces fanzines et d'écouter les mixes sonores - en cassettes audio, à la radio ou en ligne sur le site de Station Station - qui les accompagnent afin de vous immerger dans notre recherche. Nous espérons que cela suscitera votre intérêt et éveillera des questionnements. Ces approches sensibles - lire, voir, écouter, partager - sont multiples et les voix polyphoniques, tout comme nos identités. Les trois fanzines ont été réalisés collectivement lors d'ateliers mixtes et gratuits - au Funlab de Tours, à La Labomedia d'Orléans et au Zéro Degré Est des Roches l'Évêque. Ces moments ouverts à tous·te·x·s, stimulent les rencontres et échanges autour de la créativité et curiosité, des luttes et marges, de l'intersectionnalité.

Nous réalisons collectivement des fanzines, écoutons des playlists de compositions sélectionnées autour de la thématique, lisons des textes de la bibliographie, échangeons des références, enregistrons selon les envies un propos ou un son, etc. Les fanzines regroupent des cyanotypes, des écrits et des collages qui se révèlent. L'usage du cyanotype, du noir sur noir, de la brillance et transparence, incarnent ces tensions entre visibilité et invisibilité, la porosité et flux des identités. Dévoiler les images pour trouver son écho.

La notion de « pionnier-ère-x-s » nous semble excluante, capitaliste et hétéropatriarcale, ainsi nous avons préféré étudier des lieux et leurs histoires : The Kitchen à New York, le Studio de phonologie de la RAI à Milan et le CLAEM (Centro Latinoamericano de Altos Estudios Musicales) de Buenos Aires.

*Nous nous sommes  
inspirées des concepts  
d'Élisée Reclus :  
la « mésologie » ou l'étude  
des milieux, et la géographie  
réflexive et sensible.*

Pour tenter de penser le multiple et stimuler des imaginaires hybrides, nos points d'ancrage et de paradigmes ont évolué au fil de l'eau - démarches fluides. Nous avons préféré centrer notre recherche, non pas autour de personnalités, mais des environnements et contextes.

La « mésologie », définie par le géographe arnachiste Élisée Reclus comme l'étude des milieux, permet de se situer dans une géohistoire et de s'émanciper des phénomènes de catégorisation et d'exclusion. Nous avons décidé de ne pas limiter notre étude aux femmes compositrices, actuellement définies comme pionnières par les acteur·rice·x·s de l'industrie musicale, dans le but, par exemple, de vendre de nouvelles sorties. Ces qualifications excluent et invisibilisent de nombreux·se·x·s compositeur·rice·x·s et musicien·ne·x·s.

Nous avons concentré nos recherches autour de l'étude de lieux, ceux des studios de créations musicales : The Kitchen à New York, le Studio de phonologie de la RAI de Milan et le CLAEM (Centro Latinoamericano de Altos Estudios Musicales) de Buenos Aires. Cette approche nous a permis d'aborder des territoires et histoires, et de nous ancrer dans la géographie réflexive et sensible, définie par É. Reclus. La carte stimule les représentations visuelles et interroge nos perceptions cognitives - c'est créer un récit et des espaces.

À la notion de « pionnier·ère·x·s », nous imaginons celle de l'indisciplinarité. Nous approchons et écoutons les créations et les parcours à travers cette géographie sensible (situer les studios de création) et de compositeur·rice·x·s (se situer). C'est une proposition de situation et non de concepts, créer des plis et des déplis. Nos ateliers se transforment en « sonotopes », c'est-à-dire en environnements acoustiques territorialisés.

**Nous avons fait face aux difficultés de trouver dans les archives les histoires et voix des personnes dominées, invisibilisées, ainsi *Les sentiments sonores* tentent de créer de nouvelles images, cartographies, récits et archives qui soient polyphoniques et inclusives.**



Ces recherches, bien que menées brièvement, nous ont confronté à un entrelac de questions non résolues et de quêtes non abouties pour révéler les femmes, techniques, espaces, rôles, fonctions, etc.

Il nous paraît important de questionner la présence des personnes dominées et invisibilisées dans les archives et les mémoires liées au colonialisme et aux espaces de domination géographique. Où se trouvent leurs histoires et leurs voix ? Est-ce que créer ses propres images, cartographies, récits et archives est l'une des réponses pour favoriser la réappropriation de l'histoire, des concepts et outils ? Et ainsi encourager la liberté d'expression, l'inclusion et l'encapacitation ? Les créations graphiques et sonores suivantes pourront, nous l'espérons, vous inspirer.

Amour,  
FSF  
<3

Sentiments Sonores

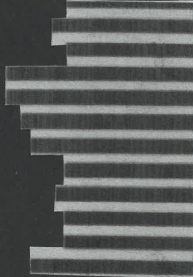
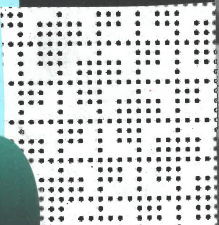
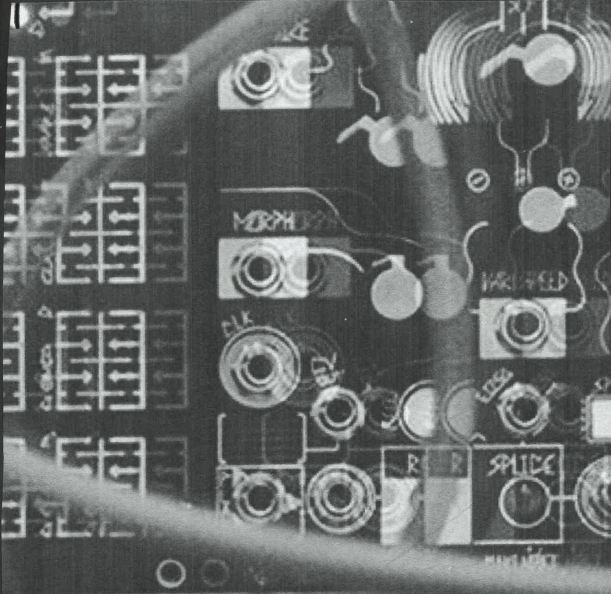
ZER. DEGRÉ

EST









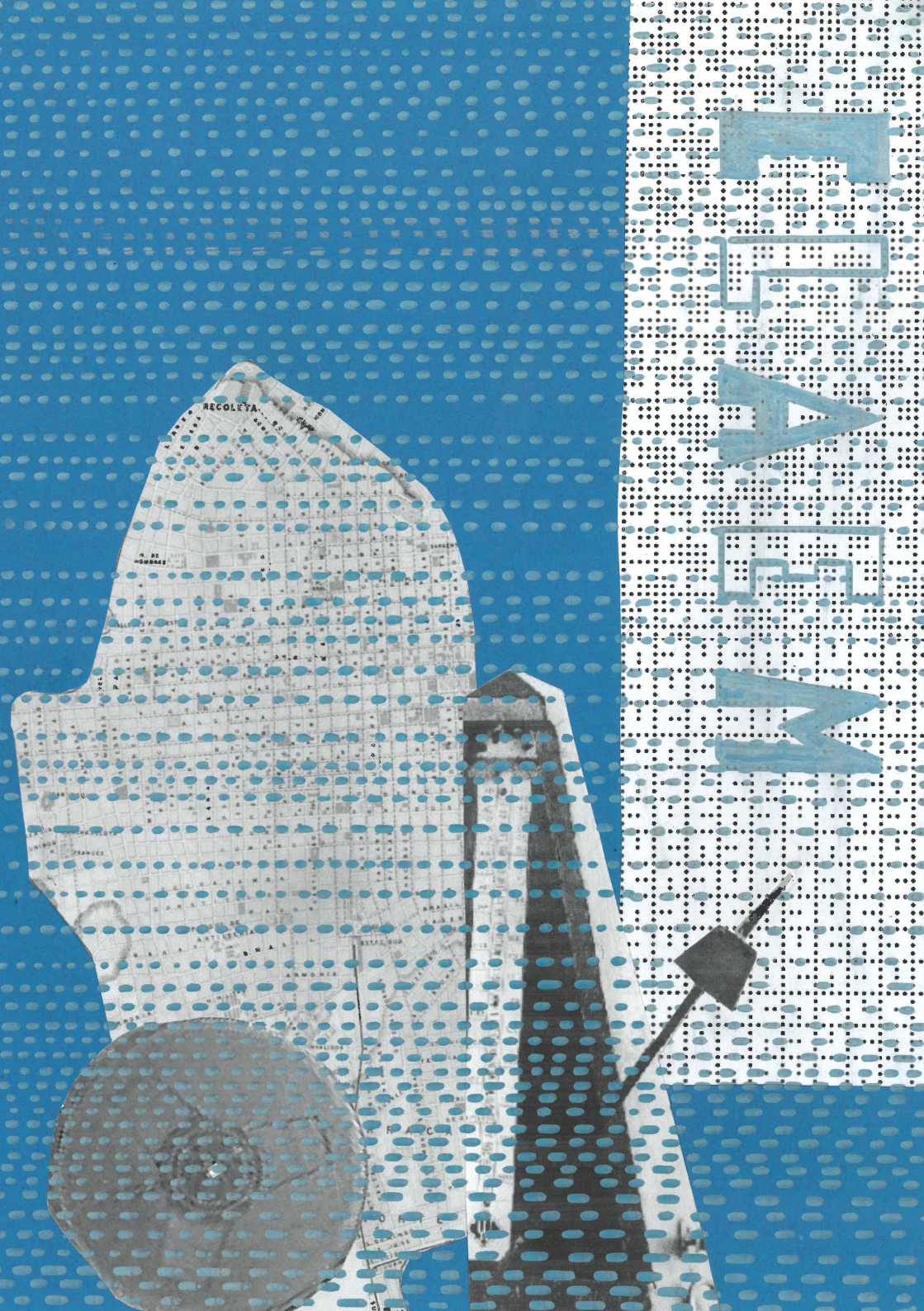


# libres









RECOLLYA

A

E

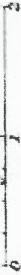
N

A

N

**BUENOS AIRES**

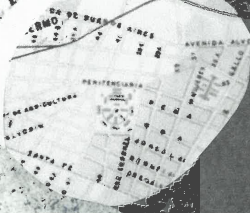
English Miles



**RIO DE LA PLATA**

Passenger Quay  
Custom Ho. Quay

de Maldonado

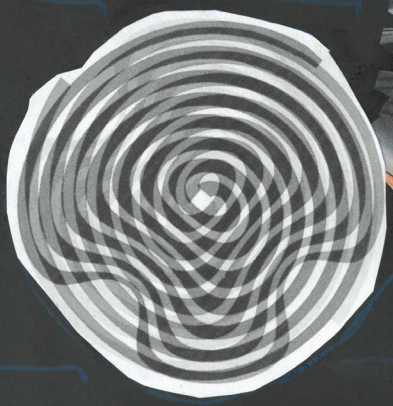
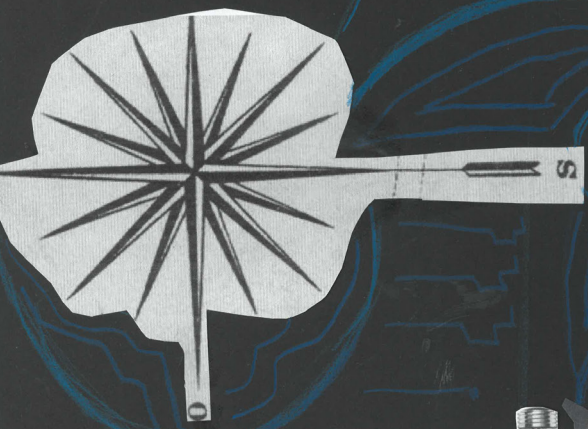


**PLANO TOPOGRÁFICO  
DE LA  
CIUDAD DE BUENOS AIRES  
CAPITAL DE LA REPÚBLICA  
ARGENTINA.**



**BAY OF VALPARAISO**





vol.1

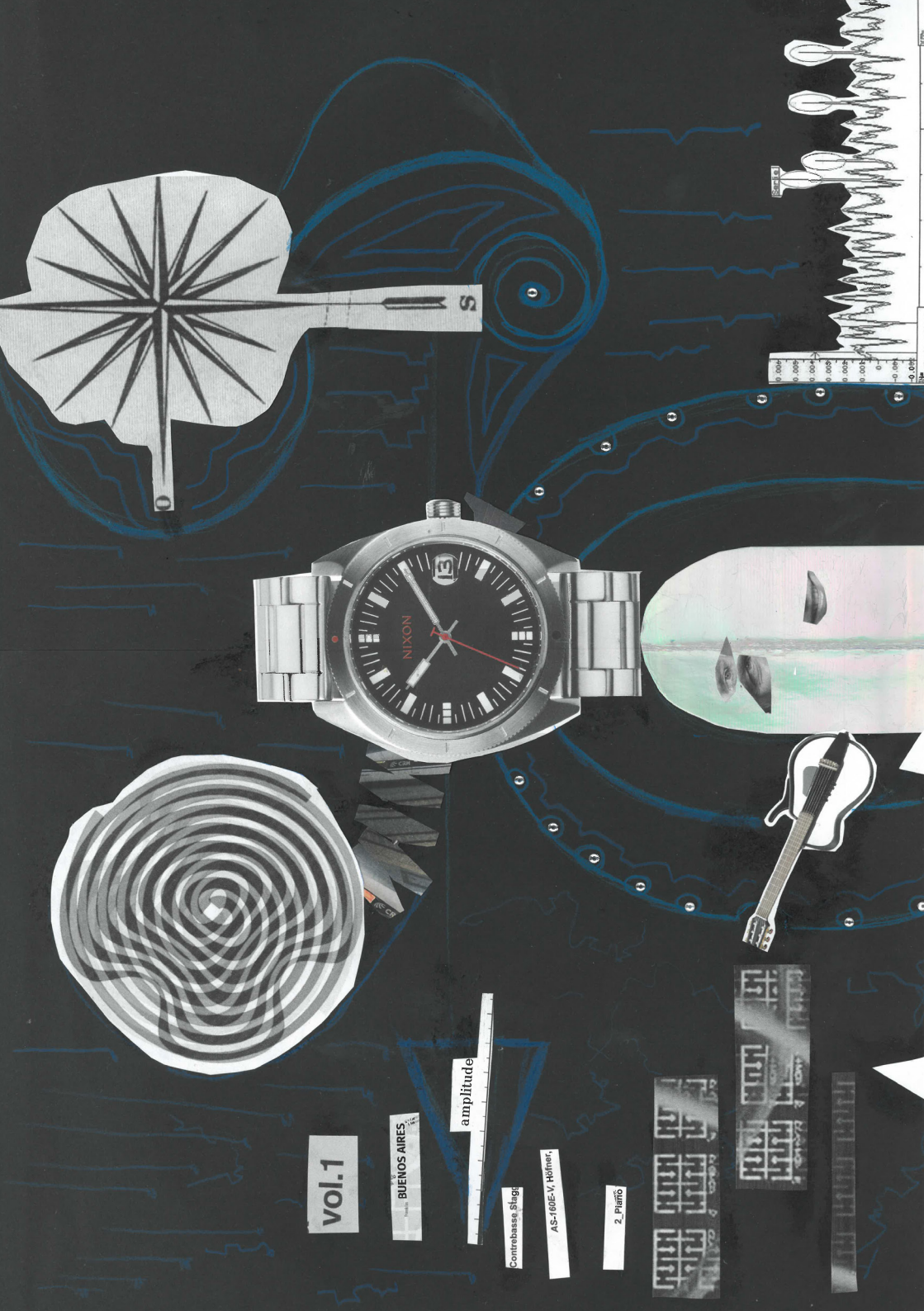
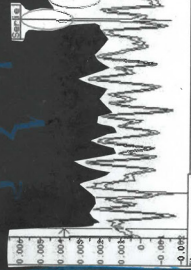
BUENOS AIRES

amplitude

Contrebasse, Schlag

AS-160E-V, Böhmner,

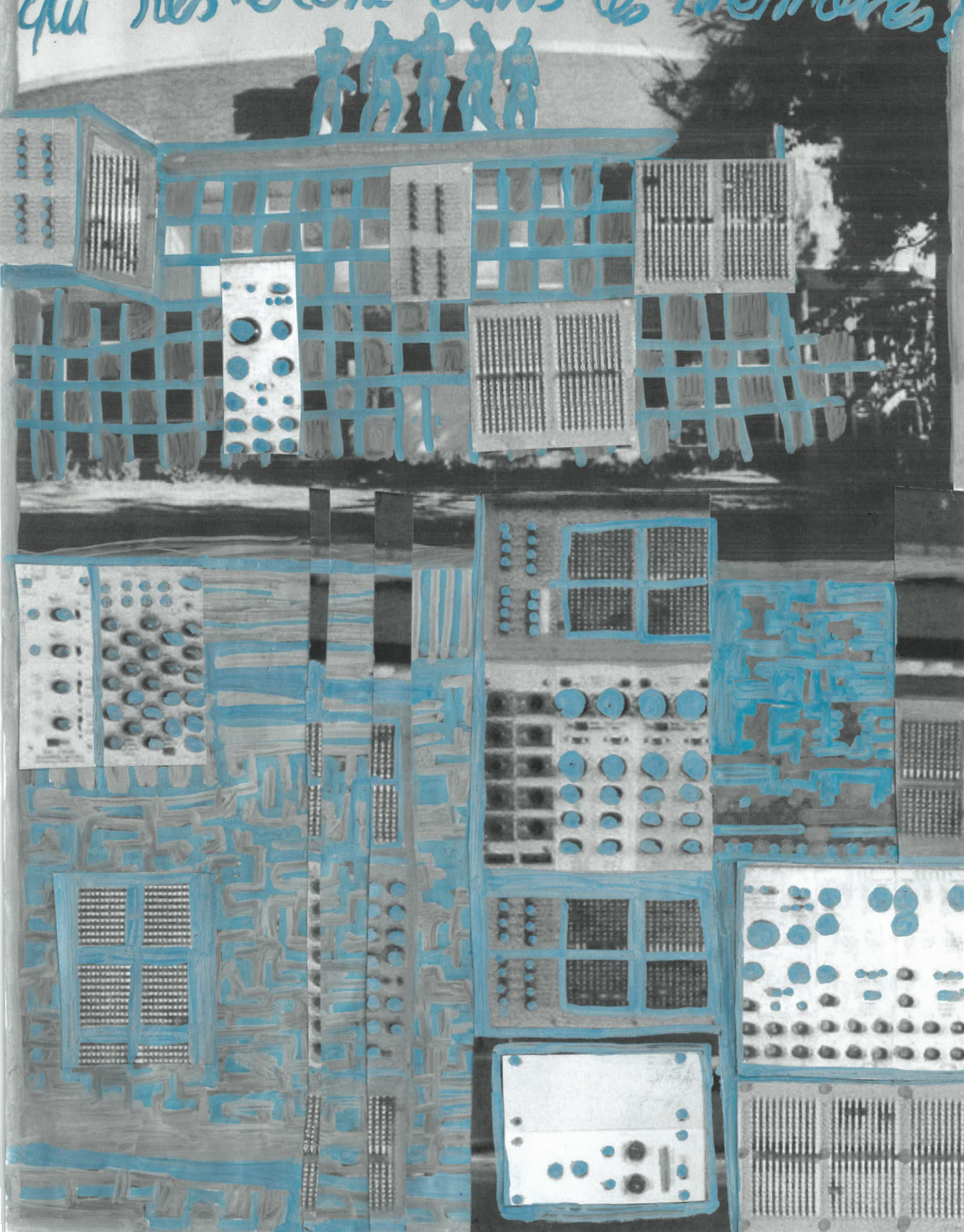
2\_Piano



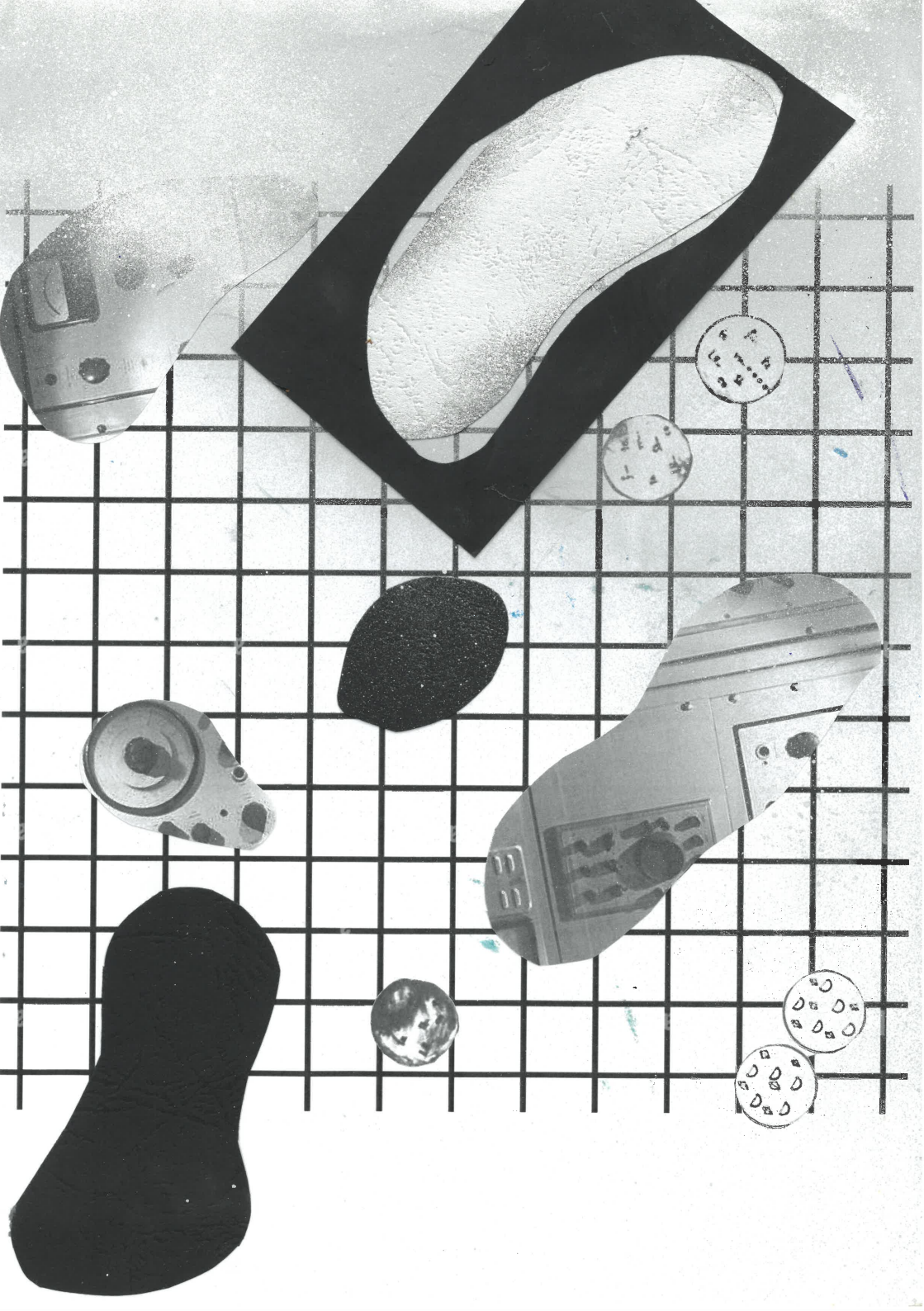




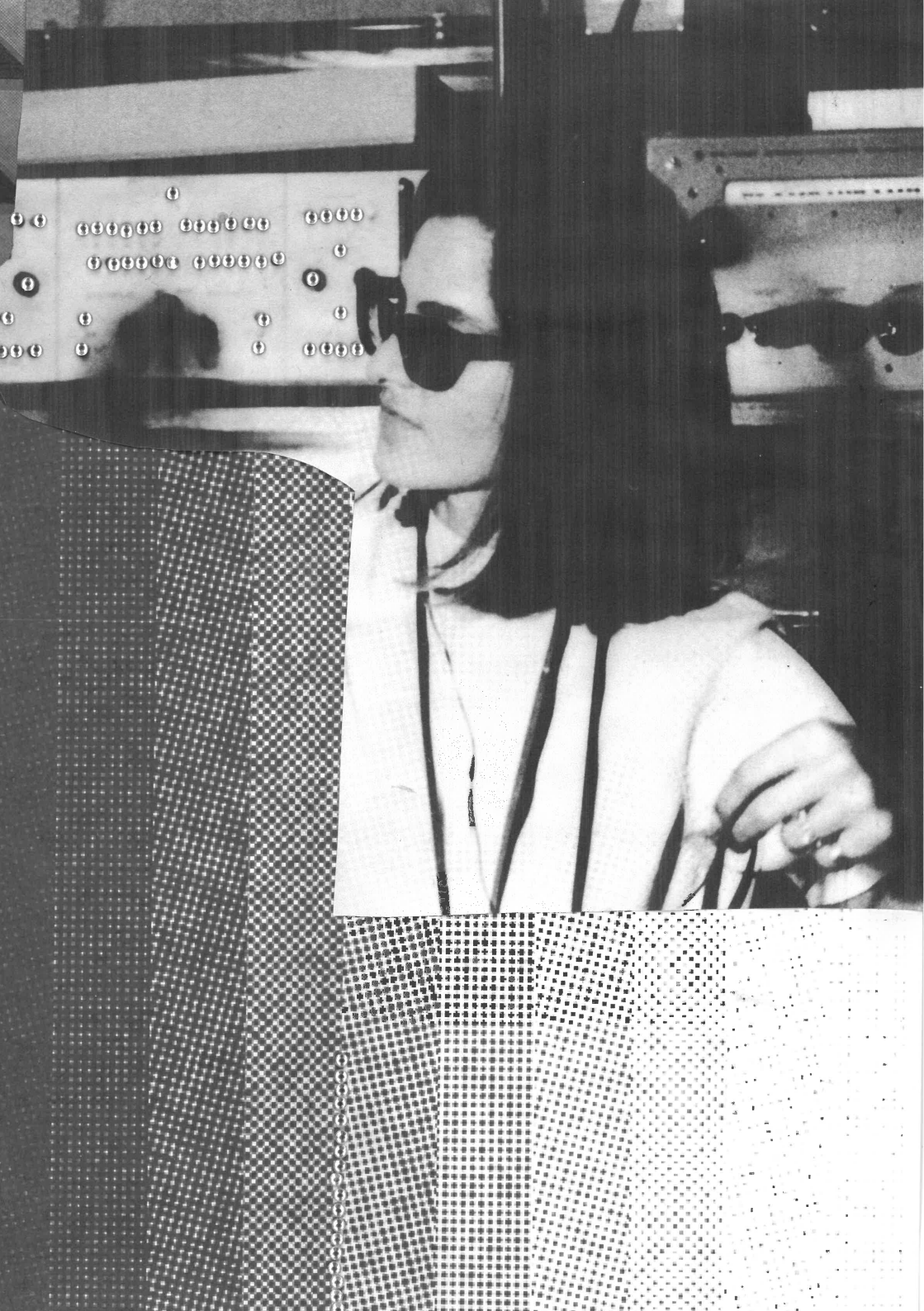
qui sont les compoédem-ice-x  
qui restent dans les mémoires?

















SOCIETÀ



em Fr  
presso  
l'ed



Sentimentes Senores

ZER. DEGRÉ

153



*Le Zéro Degré Est aux Roches-l'Évêque  
fait écho à*

